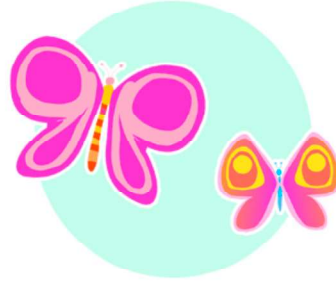


6. Une con flechas. ¿Otoño o primavera?



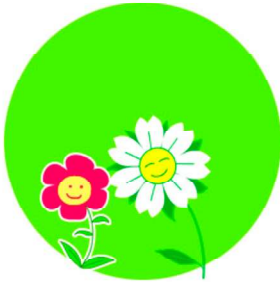
Las **hojas** de los árboles se caen



hay muchas mariposas



hay muchas **hojas** en el suelo



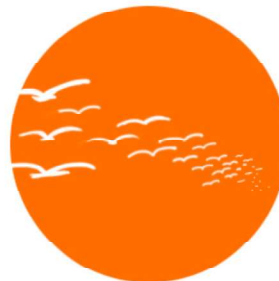
hay muchas flores



hay muchas setas



Las **días** son más cortos que las **noches**



muchos pájaros migran porque hace frío

7. Une con flechas. ¿Verano o invierno?



Hace sol y buen tiempo



Nieva y hace mal tiempo



Hace calor



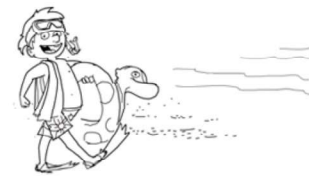
Hace frío



verano



invierno



La gente va a la playa



La gente va a esquiar a la montaña



Los días son muy cortos
y las noches son muy largas



Los días son muy largos
y las noches son muy cortas